

Report Datum  
Report Währung

30.09.2021  
EUR

Hypothekarische Pfandbriefe bzw. hypothekarische fundierte Bankschuldverschreibungen

1. ÜBERBLICK

CRD/ OGAW Richtlinien konform	Ja		
Anteil EZB fähiger Wertpapiere (% von Ersatzdeckung)	0%		
Gesamtbetrag Emissionen in Umlauf	in Millionen	300	
Gesamtbetrag der Deckungswerte (Gesamtdeckung Nominale)	in Millionen	711	
Ratingagenturen	Moody's	Fitch	S&P
Emittentenrating	NR	NR	NR
Deckungsstockrating	NR	NR	NR
Anzahl der Finanzierungen	4.401		
Anzahl der Schuldner	3.438		
Anzahl der Immobilien	3.705		
Durchschnittliches Volumen der Deckungswerte pro Schuldner	in Tausend	207	
Durchschnittliches Volumen der Deckungswerte pro Finanzierung	in Tausend	159	
Anteil der Forderungen in Zahlungsverzug von mind. 90 Tagen (% von Primärdeckung)	0%		
Anteil der 10 größten Finanzierungen (% von Primärdeckung)	8%		
Anteil endfällige Finanzierungen (% von Primärdeckung)	4%		
Anteil der Finanzierungen in Fremdwährung (% von Primärdeckung)	9%		
Anteil der Emissionen in Fremdwährung (% von Primärdeckung)	0%		
Anteil Finanzierungen mit fixer Zinsbindung > 1 Jahr (% von Primärdeckung)	2%		
Anteil der staatsgarantierten eigenen (oder von verbundenen Instituten begebenen) Emissionen (% von Gesamtdeckung)	0%		
Nominelle Überdeckung (Gesamtdeckung/Emissionen im Umlauf in %)	137%		
Barwertige Überdeckung (BW Gesamtdeckung/ BW Emissionen im Umlauf in %)			
Anzahl der Emissionen	23		
Durchschnittliche Größe der Emissionen	in Millionen	13,	
Gewichteter durchschnittlicher LTV nach Rating Agentur Definition* (%)	56%		
Gewichteter durchschnittlicher LTV nach österreichischer Definition** (%)	41%		

\*LTV Definition Rating Agentur Berechnung: (Summe Forderungen je Kreditnehmereinheit + Summe vorrangige Hypotheken) / Summe akt. Immobilienwerte

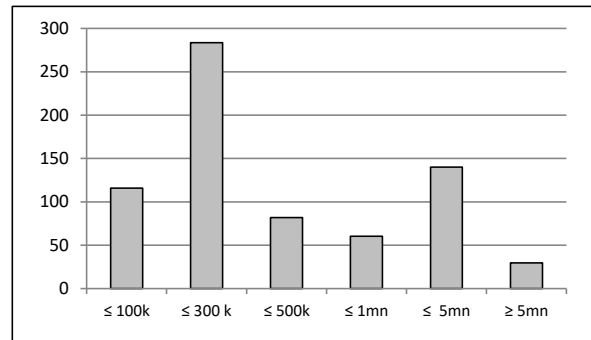
\*\*LTV österr. Berechnung: Betrag in Deckung je Forderung / Summe akt. Immobilienwerte abzüglich vorrangige Hypotheken

## 2. INFORMATIONEN ZUM DECKUNGSSTOCK (PRIMÄRDECKUNG)

Anzeigeeinheit in nm. EUR - ausgenommen "Anzahl"

### 2.1 Verteilung nach Kreditvolumen

Primärdeckung nach Kreditvolumen		
	Volumen	Anzahl
≤ 300.000	399	4021
davon 0 - 100.000	116	2321
davon 100.000 - 300.000	284	1700
300.000 - 5.000.000	282	377
davon 300.000 - 500.000	82	222
davon 500.000 - 1.000.000	60	87
davon 1.000.000 - 5.000.000	140	68
≥ 5.000.000	30	3
<b>Summe</b>	<b>711</b>	<b>4401</b>



### 2.2 Währungsverteilung nach Währungsderivaten

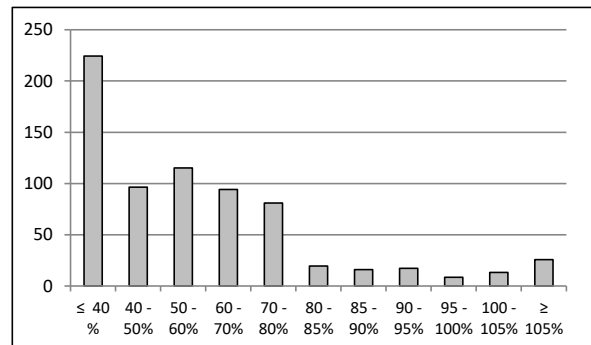
Währungsderivate	Volumen
Währungsderivate in Deckungsstock	Nein
Nominale der Derivate in Deckungsstock	0

Primärdeckung	Volumen
in EUR	650
in CHF	61
in USD	0
in JPY	0
Sonstige	0
<b>Summe</b>	<b>711</b>

Emissionen	Volumen
in EUR	300
in CHF	0
in USD	0
in JPY	0
Sonstige	0
<b>Summe</b>	<b>300</b>

### 2.3 Verteilung nach Besicherungsgrad\* nach Rating Agentur Definition

LTV Primärdeckung	Volumen	%
≤ 40 %	224	32%
40 - 50%	97	14%
50 - 60%	115	16%
60 - 70%	94	13%
70 - 80%	81	11%
80 - 85%	20	3%
85 - 90%	16	2%
90 - 95%	17	2%
95 - 100%	8	1%
100 - 105%	13	2%
≥ 105%	26	4%
<b>Summe</b>	<b>711</b>	<b>100%</b>



LTV Residential*	Volumen	%
≤ 40 %	188	33%
40 - 50 %	84	15%
50 - 60 %	88	15%
60 - 70 %	81	14%
70 - 80 %	63	11%
80 - 85 %	15	3%
85 - 90 %	11	2%
90 - 95%	16	3%
95 - 100%	5	1%
100 - 105%	6	1%
≥ 105%	17	3%
<b>Summe</b>	<b>573</b>	<b>100%</b>

LTV Commercial	Volumen	%
≤ 40 %	36	26%
40 - 50 %	13	9%
50 - 60 %	27	20%
60 - 70 %	14	10%
70 - 80 %	18	13%
80 - 85 %	5	4%
85 - 90 %	5	3%
90 - 95%	1	1%
95 - 100%	3	2%
100 - 105%	7	5%
≥ 105%	9	7%
<b>Summe</b>	<b>138</b>	<b>100%</b>

\*Residential inklusive gefördertem Wohnbau in Österreich

## 2.4 Regionale Verteilung

Primärdeckung nach Ländern i	Volumen	%
EU Staaten	711	100%
EWR Staaten	0	0%
Sonstige Länder	0	0%
Schweiz	0	0%
<b>Summe</b>	<b>711</b>	<b>100%</b>

Primärdeckung nach Bundesländern in Österreich			
	Volumen	Anteil AT (%)	Gesamtdeckung Anteil (%)
Republik Österreich	0	0%	0%
Wien	123	17%	17%
Niederösterreich	27	4%	4%
Oberösterreich	3	0%	0%
Salzburg	3	0%	0%
Tirol	429	60%	60%
Steiermark	3	0%	0%
Kärnten	2	0%	0%
Burgenland	5	1%	1%
Vorarlberg	116	16%	16%
<b>Summe</b>	<b>711</b>	<b>100%</b>	<b>100%</b>

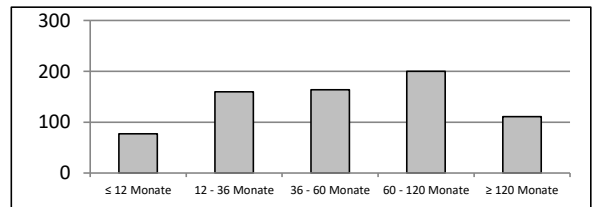
## 2.5 Verteilung nach Nutzungsart

Primärdeckung nach Nutzungsart	Volumen	%
Wohnwirtschaftlich genutzt	573	81%
davon privat genutzt (inkl. Mehrfamilienhäuser)	542	76%
davon geförderter Wohnbau	0	0%
davon gewerblich genutzt	32	4%
Gewerblich genutzt	138	19%
davon Retail	0	0%
davon Office	12	2%
davon Hotel/Tourism	66	9%
davon Industry	36	5%
davon Agriculture	0	0%
davon Other commercially used	11	2%
davon Land	0	2%
davon Other	12	0%
<b>Summe</b>	<b>711</b>	<b>100%</b>

## 2.6 Seasoning der Primärdeckung

**Gewichtetes Durchschnittsseasoning der Deckungswerte (in Monaten)** **63**

Seasoning konsolidiert	Volumen	%
≤ 12 Monate	77	11%
12 - 36 Monate	160	22%
36 - 60 Monate	164	23%
60 - 120 Monate	200	28%
≥ 120 Monate	111	16%
<b>Summe</b>	<b>711</b>	<b>100%</b>



Seasoning Residential*	Volumen	%
≤ 12 Monate	73	13%
12 - 36 Monate	146	25%
36 - 60 Monate	150	26%
60 - 120 Monate	142	25%
≥ 120 Monate	62	11%
<b>Summe</b>	<b>573</b>	<b>100%</b>

Seasoning Commercial	Volumen	%
≤ 12 Monate	4	3%
12 - 36 Monate	14	10%
36 - 60 Monate	14	10%
60 - 120 Monate	58	42%
≥ 120 Monate	49	35%
<b>Summe</b>	<b>138</b>	<b>100%</b>

\*Residential inklusive gefördertem Wohnbau

## 2.7 Laufzeitenverteilung

<b>Gesamt</b>	
WAL - Durchschnittlich gewichtete Restlaufzeit der Primärdeckung (in Monaten inkl. vertraglich vereinbarter Tilgungen)	0,00
WAL - Durchschnittlich gewichtete Restlaufzeit der Primärdeckung (in Monaten vertraglich)	195,72
WAL Emissionen (Endfälligkeit in Jahren)	5,38

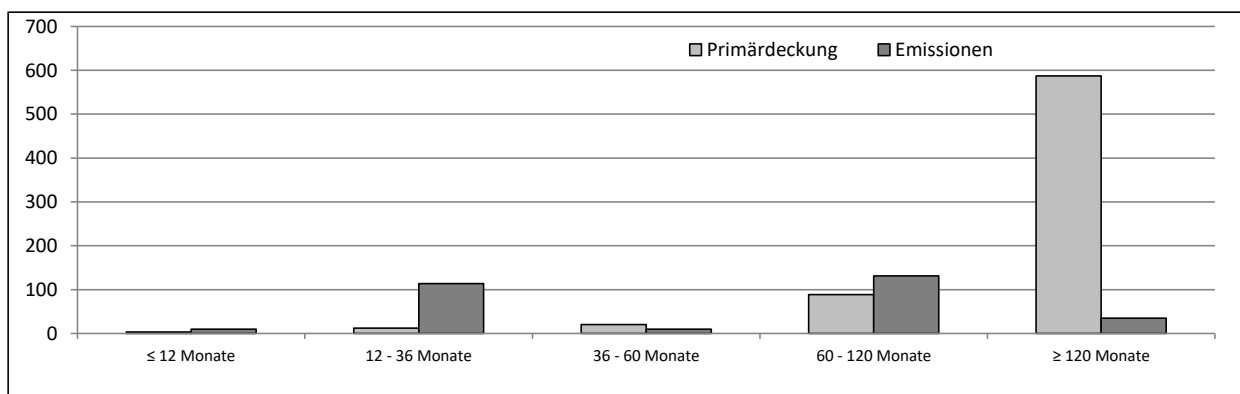
<b>Commercial</b>	
WAL - Durchschnittlich gewichtete Restlaufzeit der Primärdeckung (in Monaten inkl. vertraglich vereinbarter Tilgungen)	0,00
WAL - Durchschnittlich gewichtete Restlaufzeit der Primärdeckung (in Monaten vertraglich)	0,00

<b>Residential</b>	
WAL - Durchschnittlich gewichtete Restlaufzeit der Primärdeckung (in Monaten inkl. vertraglich vereinbarter Tilgungen)	0,00
WAL - Durchschnittlich gewichtete Restlaufzeit der Primärdeckung (in Monaten vertraglich)	195,72

Laufzeitenverteilung (in Monaten vertraglich)

<b>Primärdeckung</b>	<b>Volumen</b>	<b>%</b>	<b>Emissionen</b>	<b>Volumen</b>	<b>%</b>
≤ 12 Monate	3	0%	≤ 12 Monate	10	3%
12 - 36 Monate	12	2%	12 - 36 Monate	114	38%
36 - 60 Monate	20	3%	36 - 60 Monate	10	3%
60 - 120 Monate	88	12%	60 - 120 Monate	131	44%
≥ 120 Monate	587	83%	≥ 120 Monate	35	12%
<b>Summe</b>	<b>711</b>	<b>100%</b>	<b>Summe</b>	<b>300</b>	<b>100%</b>



## 2.8 Verteilung Zinsbindung nach Zinsderivaten

<b>Zinsderivate</b>	<b>Volumen</b>
Zinsderivate in Deckungsstock	Nein
Nominale der Derivate	0

<b>Primärdeckung</b>	<b>Volumen</b>
Variabel	700
Fix, 1 - 2 Jahren	0
Fix, 2 - 5 Jahren	0
Fix, > 5 Jahren	11
<b>Summe</b>	<b>711</b>

<b>Emissionen</b>	<b>Volumen</b>
Variabel	80
Fix, 1 - 2 Jahren	0
Fix, 2 - 5 Jahren	64
Fix, > 5 Jahren	156
<b>Summe</b>	<b>300</b>

### 3. INFORMATIONEN ZUR ERSATZDECKUNG

Anzeigeeinheit in nm. EUR - ausgenommen "Anzahl"

<b>Ersatzdeckung Überblick</b>	<b>Volumen</b>
Geld, Einlagen	0
Wertpapiere des Anlagevermögens	0
davon Nationalbank fähig	0
<b>Summe</b>	<b>0</b>
<b>Ersatzdeckung (% von Emissionen)</b>	<b>0%</b>

<b>Wertpapiere nach Volumen</b>	<b>Volumen</b>	<b>Anzahl</b>
≤ 1.000.000	0	0
1.000.000 - 5.000.000	0	0
≥ 5.000.000	0	0
<b>Summe</b>	<b>0</b>	<b>0</b>

<b>Ersatzdeckung nach Währung</b>	<b>Volumen</b>	<b>%</b>
EUR	0	0%
CHF	0	0%
USD	0	0%
JPY	0	0%
Sonstige Währungen	0	0%
<b>Summe</b>	<b>0</b>	<b>0%</b>

<b>Verteilung nach Ländern</b>	<b>Volumen</b>	<b>%</b>
EU Staaten	0	0%
EWR Staaten	0	0%
Sonstige Länder	0	0%
Schweiz	0	0%
<b>Summe</b>	<b>0</b>	<b>0%</b>