

Report Datum  
Report Währung

30.06.2022  
EUR

**Hypothekarische Pfandbriefe bzw. hypothekarische fundierte Bankschuldverschreibungen**
**1. ÜBERBLICK**

CRD/ OGAW Richtlinien konform		Ja		
Anteil EZB fähiger Wertpapiere (% von Ersatzdeckung)		0%		
Gesamtbetrag Emissionen in Umlauf	in Millionen	300		
Gesamtbetrag der Deckungswerte (Gesamtdeckung Nominale)	in Millionen	754		
Ratingagenturen	Moody's	Fitch	S&P	
Emittentenrating	NR	NR	NR	
Deckungsstockrating	NR	NR	NR	
Anzahl der Finanzierungen		4.427		
Anzahl der Schuldner		3.467		
Anzahl der Immobilien		3.733		
Durchschnittliches Volumen der Deckungswerte pro Schuldner	in Tausend	218		
Durchschnittliches Volumen der Deckungswerte pro Finanzierung	in Tausend	166		
Anteil der Forderungen in Zahlungsverzug von mind. 90 Tagen (% von Primärdeckung)		0%		
Anteil der 10 größten Finanzierungen (% von Primärdeckung)		8%		
Anteil endfällige Finanzierungen (% von Primärdeckung)		3%		
Anteil der Finanzierungen in Fremdwährung (% von Primärdeckung)		8%		
Anteil der Emissionen in Fremdwährung (% von Primärdeckung)		0%		
Anteil Finanzierungen mit fixer Zinsbindung > 1 Jahr (% von Primärdeckung)		21%		
Anteil der staatsgarantierten eigenen (oder von verbundenen Instituten begebenen) Emissionen (% von Gesamtdeckung)		0%		
Nominelle Überdeckung (Gesamtdeckung/Emissionen im Umlauf in %)		151%		
Barwertige Überdeckung (BW Gesamtdeckung/ BW Emissionen im Umlauf in %)				
Anzahl der Emissionen		23		
Durchschnittliche Größe der Emissionen	in Millionen	13,04		
Gewichteter durchschnittlicher LTV nach Rating Agentur Definition* (%)		55%		
Gewichteter durchschnittlicher LTV nach österreichischer Definition** (%)		41%		

\*LTV Definition Rating Agentur Berechnung: (Summe Forderungen je Kreditnehmereinheit + Summe vorrangige Hypotheken)/ Summe akt. Immobilienwerte

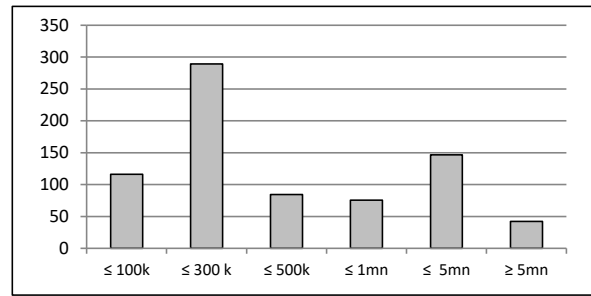
\*\*LTV österr. Berechnung: Betrag in Deckung je Forderung / Summe akt. Immobilienwerte abzüglich vorrangige Hypotheken

## 2. INFORMATIONEN ZUM DECKUNGSSTOCK (PRIMÄRDECKUNG)

Anzeigeeinheit in nm. EUR - ausgenommen "Anzahl"

### 2.1 Verteilung nach Kreditvolumen

Primärdeckung nach Kreditvolumen		
	Volumen	Anzahl
≤ 300.000	406	4128
davon 0 - 100.000	116	2399
davon 100.000 - 300.000	289	1729
300.000 - 5.000.000	307	413
davon 300.000 - 500.000	84	230
davon 500.000 - 1.000.000	75	112
davon 1.000.000 - 5.000.000	147	71
≥ 5.000.000	42	0
<b>Summe</b>	<b>754</b>	<b>4541</b>



### 2.2 Währungsverteilung nach Währungsderivaten

0

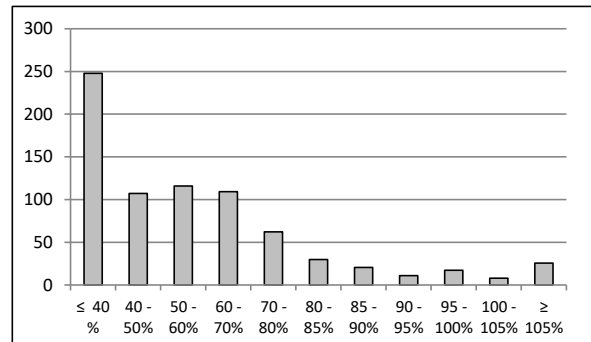
Währungsderivate	Volumen
Währungsderivate in Deckungsstock	Nein
Nominale der Derivate in Deckungsstock	0

Primärdeckung	Volumen
in EUR	694
in CHF	60
in USD	0
in JPY	0
Sonstige	0
<b>Summe</b>	<b>754</b>

Emissionen	Volumen
in EUR	300
in CHF	0
in USD	0
in JPY	0
Sonstige	0
<b>Summe</b>	<b>300</b>

### 2.3 Verteilung nach Besicherungsgrad\* nach Rating Agentur Definition

LTV Primärdeckung	Volumen	%
≤ 40 %	248	33%
40 - 50%	107	14%
50 - 60%	116	15%
60 - 70%	109	15%
70 - 80%	62	8%
80 - 85%	30	4%
85 - 90%	20	3%
90 - 95%	11	1%
95 - 100%	17	2%
100 - 105%	8	1%
≥ 105%	26	3%
<b>Summe</b>	<b>754</b>	<b>100%</b>



LTV Residential*	Volumen	%
≤ 40 %	203	34%
40 - 50 %	89	15%
50 - 60 %	88	15%
60 - 70 %	81	13%
70 - 80 %	62	10%
80 - 85 %	23	4%
85 - 90 %	17	3%
90 - 95%	11	2%
95 - 100%	8	1%
100 - 105%	7	1%
≥ 105%	13	2%
<b>Summe</b>	<b>601</b>	<b>100%</b>

LTV Commercial	Volumen	%
≤ 40 %	45	29%
40 - 50 %	18	12%
50 - 60 %	27	18%
60 - 70 %	29	19%
70 - 80 %	0	0%
80 - 85 %	7	5%
85 - 90 %	4	2%
90 - 95%	0	0%
95 - 100%	9	6%
100 - 105%	1	1%
≥ 105%	12	8%
<b>Summe</b>	<b>153</b>	<b>100%</b>

\*Residential inklusive gefördertem Wohnbau in Österreich

## 2.4 Regionale Verteilung

Primärdeckung nach Ländern i	Volumen	%
EU Staaten	754	100%
EWR Staaten	0	0%
Sonstige Länder	0	0%
Schweiz	0	0%
<b>Summe</b>	<b>754</b>	<b>100%</b>

Primärdeckung nach Bundesländern in Österreich			
	Volumen	Anteil AT (%)	Gesamtdeckung Anteil (%)
Republik Österreich	0	0%	0%
Wien	119	16%	16%
Niederösterreich	31	4%	4%
Oberösterreich	3	0%	0%
Salzburg	5	1%	1%
Tirol	463	61%	61%
Steiermark	3	0%	0%
Kärnten	2	0%	0%
Burgenland	4	1%	1%
Vorarlberg	124	16%	16%
<b>Summe</b>	<b>754</b>	<b>100%</b>	<b>100%</b>

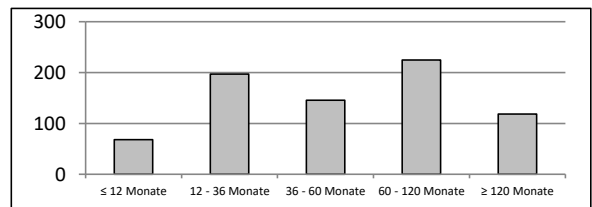
## 2.5 Verteilung nach Nutzungsart

Primärdeckung nach Nutzungsart	Volumen	%
Wohnwirtschaftlich genutzt	601	80%
davon privat genutzt (inkl. Mehrfamilienhäuser)	568	75%
davon geförderter Wohnbau	0	0%
davon gewerblich genutzt	33	4%
Gewerblich genutzt	153	20%
davon Retail	0	0%
davon Office	13	2%
davon Hotel/Tourism	77	10%
davon Shopping malls	3	0%
davon Industry	35	5%
davon Agriculture	0	0%
davon Other commercially used	14	2%
davon Land	1	2%
davon Other	11	0%
<b>Summe</b>	<b>754</b>	<b>100%</b>

## 2.6 Seasoning der Primärdeckung

Gewichtetes Durchschnittsseasoning der Deckungswerte (in Monaten)	63
---	----

Seasoning konsolidiert	Volumen	%
≤ 12 Monate	68	9%
12 - 36 Monate	197	26%
36 - 60 Monate	146	19%
60 - 120 Monate	225	30%
≥ 120 Monate	119	16%
<b>Summe</b>	<b>754</b>	<b>100%</b>



Seasoning Residential*	Volumen	%
≤ 12 Monate	62	10%
12 - 36 Monate	176	29%
36 - 60 Monate	126	21%
60 - 120 Monate	189	31%
≥ 120 Monate	49	8%
<b>Summe</b>	<b>601</b>	<b>100%</b>

Seasoning Commercial	Volumen	%
≤ 12 Monate	6	4%
12 - 36 Monate	22	14%
36 - 60 Monate	20	13%
60 - 120 Monate	35	23%
≥ 120 Monate	70	45%
<b>Summe</b>	<b>153</b>	<b>100%</b>

\*Residential inklusive gefördertem Wohnbau

## 2.7 Laufzeitenverteilung

<b>Gesamt</b>	
WAL - Durchschnittlich gewichtete Restlaufzeit der Primärdeckung (in Monaten inkl. vertraglich vereinbarter Tilgungen)	0,00
WAL - Durchschnittlich gewichtete Restlaufzeit der Primärdeckung (in Monaten vertraglich)	196,32
WAL Emissionen (Endfälligkeit in Jahren)	4,86

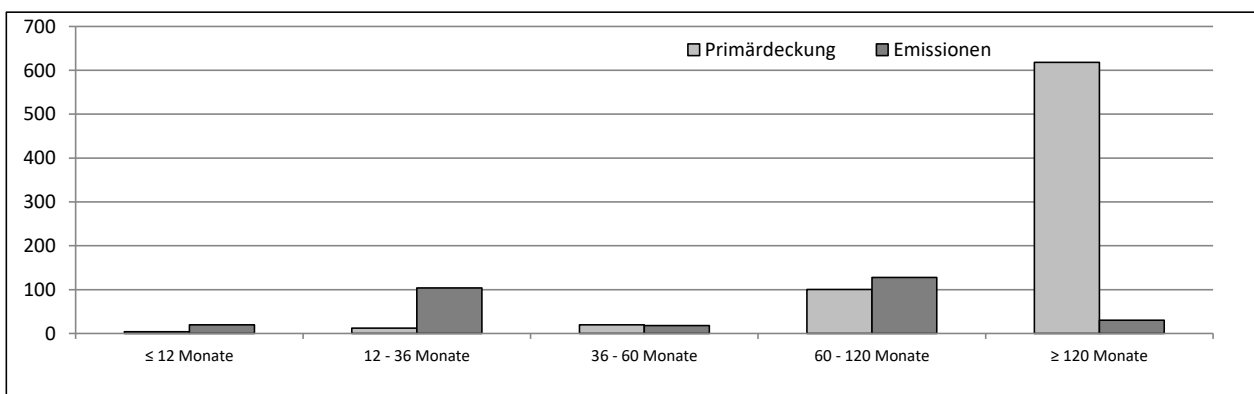
<b>Commercial</b>	
WAL - Durchschnittlich gewichtete Restlaufzeit der Primärdeckung (in Monaten inkl. vertraglich vereinbarter Tilgungen)	0,00
WAL - Durchschnittlich gewichtete Restlaufzeit der Primärdeckung (in Monaten vertraglich)	0,00

<b>Residential</b>	
WAL - Durchschnittlich gewichtete Restlaufzeit der Primärdeckung (in Monaten inkl. vertraglich vereinbarter Tilgungen)	0,00
WAL - Durchschnittlich gewichtete Restlaufzeit der Primärdeckung (in Monaten vertraglich)	196,32

Laufzeitenverteilung (in Monaten vertraglich)

<b>Primärdeckung</b>	<b>Volumen</b>	<b>%</b>
≤ 12 Monate	4	1%
12 - 36 Monate	12	2%
36 - 60 Monate	20	3%
60 - 120 Monate	100	13%
≥ 120 Monate	618	82%
<b>Summe</b>	<b>754</b>	<b>100%</b>

<b>Emissionen</b>	<b>Volumen</b>	<b>%</b>
≤ 12 Monate	20	7%
12 - 36 Monate	104	35%
36 - 60 Monate	18	6%
60 - 120 Monate	128	43%
≥ 120 Monate	30	10%
<b>Summe</b>	<b>300</b>	<b>100%</b>



## 2.8 Verteilung Zinsbindung nach Zinsderivaten

<b>Zinsderivate</b>	<b>Volumen</b>
Zinsderivate in Deckungsstock	Nein
Nominale der Derivate	0

<b>Primärdeckung</b>	<b>Volumen</b>
Variabel	593
Fix, 1 - 2 Jahren	0
Fix, 2 - 5 Jahren	12
Fix, > 5 Jahren	148
<b>Summe</b>	<b>753</b>

<b>Emissionen</b>	<b>Volumen</b>
Variabel	70
Fix, 1 - 2 Jahren	54
Fix, 2 - 5 Jahren	28
Fix, > 5 Jahren	148
<b>Summe</b>	<b>300</b>

### 3. INFORMATIONEN ZUR ERSATZDECKUNG

Anzeigeeinheit in nm. EUR - ausgenommen "Anzahl"

<b>Ersatzdeckung Überblick</b>	<b>Volumen</b>
Geld, Einlagen	0
Wertpapiere des Anlagevermögens	0
davon Nationalbank fähig	0
<b>Summe</b>	<b>0</b>
<b>Ersatzdeckung (% von Emissionen)</b>	<b>0%</b>

<b>Wertpapiere nach Volumen</b>	<b>Volumen</b>	<b>Anzahl</b>
≤ 1.000.000	0	0
1.000.000 - 5.000.000	0	0
≥ 5.000.000	0	0
<b>Summe</b>	<b>0</b>	<b>0</b>

<b>Ersatzdeckung nach Währung</b>	<b>Volumen</b>	<b>0</b>
EUR	0	0%
CHF	0	0%
USD	0	0%
JPY	0	0%
Sonstige Währungen	0	0%
<b>Summe</b>	<b>0</b>	<b>0%</b>

<b>Verteilung nach Ländern</b>	<b>Volumen</b>	<b>%</b>
EU Staaten	0	0%
EWR Staaten	0	0%
Sonstige Länder	0	0%
Schweiz	0	0%
<b>Summe</b>	<b>0</b>	<b>0%</b>